



**actedeco**  
create your stickers

PLAN DE POSE  
PLAN OF INSTALLATION



1- Réception du sticker. *Sticker receipt.*  
(selon la taille de votre décor, celui-ci peut contenir plusieurs parties)  
*(according to its size, there may be several parts)*



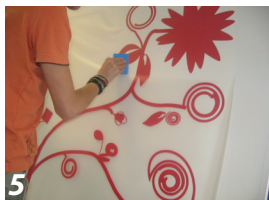
2- Nettoyer la surface à décorer.  
Appuyer fort sur l'adhésif à l'aide de la raclette fournie.  
*Clean the surface to decorate.*  
*Press hardly on the adhesive with the supplied squeegee.*



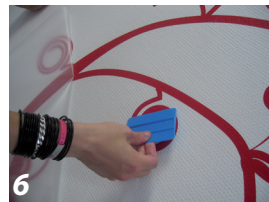
3- Retourner le sticker et retirer délicatement le support papier.  
*Turn back the sticker and remove the paper.*



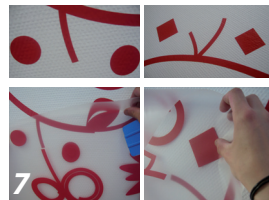
4- Sans trop le coller au mur, positionner le décor.  
*Place the sticker without sticking it.*



5- Appuyer l'adhésif avec la raclette.  
Pour un décor plus large que haut : du centre vers le haut et du centre vers le bas.  
Pour un décor plus haut que large : du centre vers la gauche et du centre vers la droite.  
*Rest the adhesive with the squeegee.*  
*From the center downward and upward for a decoration wider than high.*  
*From the center to the left for a decoration higher than wide.*



6- Retirer le papier transféré (adhésif transparent) délicatement. Si le sticker n'adhère pas laisser 5 à 15 min le transfert au mur et appuyer à nouveau sur l'adhésif à l'aide de la raclette.  
*Remove the transparent paper delicately. If the adhesive doesn't stick, let it 5 to 15 min on the wall then press again on the adhesive with the squeegee.*



7- Si votre décor ne contient pas de raccord(s) passer directement à l'étape 8. Avec chacun des raccords, recommencer les opérations 3 à 7 en superposant puis en enlevant les points de raccords.  
*If there is only one part, go to step 8.*  
*With each part, restart the steps 3 to 7, overlapping the join points.*



8- Percer les éventuelles bulles à l'aide d'une lame de cutter, ou une aiguille. Appuyer l'adhésif.  
*Drill the possible bubbles with a cutter, blade or a needle. Rest the adhesive.*

Décor <1m<sup>2</sup>  
adhesive <1m<sup>2</sup>



Décor >1m<sup>2</sup>  
adhesive >1m<sup>2</sup>

